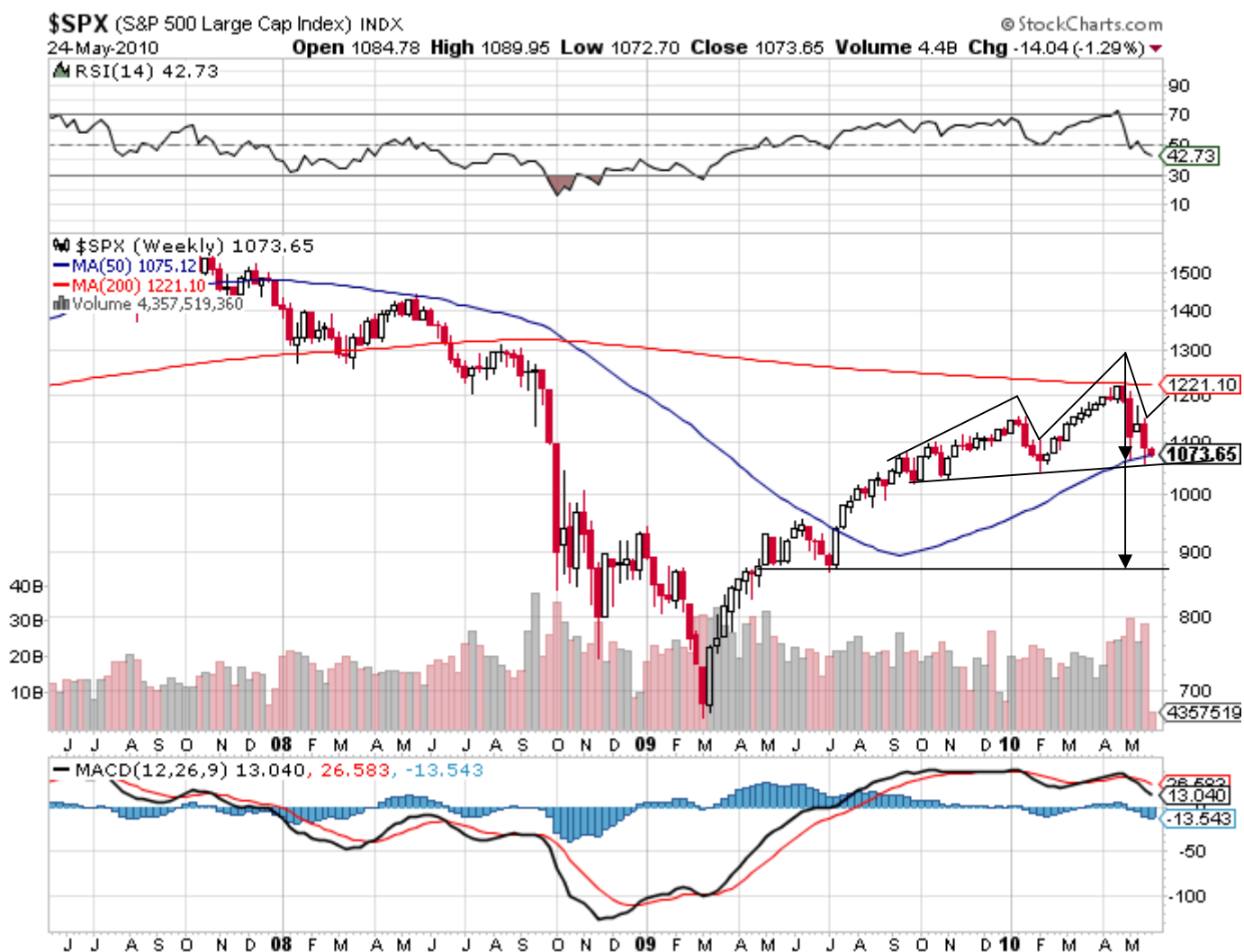


## Analýza amerických akciových trhov – 25. máj 2010

Trh pokračuje z dlhodobého hľadiska vo vytváraní vo vytváraní Head and Shoulders formácie, momentálne sa nachádzame pri pravom ramene. Lína krku a teda výrazná support sa nachádza na úrovni 1040-1050. Premarket je v dnešný deň mimoriadne slabý, hodinu pred otvorením trhu sa nachádzame priamo na úrovni medzi 1040-1050. prelomením tejto support dôjde k výraznému technickému zlomeniu trhu, ktoré môže mať za následok prepad až na psychologickú hodnotu 1000 bodov.

Dlhodobým cieľom v prípade správnosti Head and Shoulders formácie je oblasť vo vzdialenosť od línie krku až po výšku hlavy, čo predstavuje takmer 150 bodov, teda dlhodobým cieľom je oblasť 880-900 bodov.

Z obchodníckeho hľadiska by bola primeranejšia situácia, pri ktorej by sa vytvorilo silnejšie pravé rameno, teda výraznejší bounce z oblasti, v ktorej sa momentálne nachádza premarket.



## Kalkulované obchody

Kalkulovaný obchod pre najbližšie dni je short v akcii BIDU oproti levelu 72.50. Sleduje sa dlhodobější formácia Head and Shoulders, cieľom je oblasť 55 dolárov (výška 82.50 – neckline na úrovni cca 65= 17a pol bodu)..

